

# leather & nylons 2016

Nata come piccola conceria a conduzione familiare la Dani SpA, frutto della fusione tra Gruppo Dani Spa e Dani Automotive Spa, conta oggi circa 1.000 tra dipendenti e collaboratori. L'azienda, localizzata ad Arzignano (Vicenza), il principale polo conciario nel mondo, produce pelli pregiate di qualità tutta italiana, per le differenti destinazioni merceologiche: automotive, arredamento, information technology, calzatura, pelletteria e abbigliamento.

La completa lavorazione delle pelli in Italia ne garantisce la qualità e la durata nel tempo, grazie al totale controllo dei processi produttivi e delle sostanze impiegate. Questa pelle è inoltre accompagnata da importanti certificazioni ambientali di prodotto, quali l'EPD, la Carbon Footprint e il Blaue Engel.

*Dani S.p.A., established as a small family-run tannery, the result of a merger between Gruppo Dani S.p.A. and Dani Automotive S.p.A., now has about 1,000 employees and collaborators. The company based in Arzignano (Vicenza), the world leading tanning centre, produces fine leather with all-Italian quality for various product sectors: automotive, furniture, information technology, footwear, leather goods and clothing. Quality and durability are guaranteed as it is entirely made in Italy, with full control of production processes and the substances used. Moreover, this leather is accompanied by important environmental product certifications, including EPD, Carbon Footprint and Blaue Engel.*

SUSTAINABLE LEATHER®

**DANI**

www.gruppodani.it

## LE COLLEZIONI PER ARES LINE ARES LINE COLLECTIONS

La pelle DANI ha fibre compatte e resistenti; non lascia penetrare la polvere, è elastica ed ha una forte resistenza alla lacerazione.  
*DANI's leather has compact and resistant fibres; dust cannot penetrate it and it is elastic and highly resistant to tearing.*

### COSTARICA

Prodotto su bovine di origine europea, smerigliato e stampato.  
Proposto come finitura "entry level" con un ottimo rapporto qualità/prezzo, disponibile in 3 colori.

*Made from European cowhides, is a pigmented and printed type of leather, with an excellent relation between quality and price, available in 3 varieties of colour, in our entry level choice.*

### PANAMA

Prodotto su bovine di origine europea, è una pelle pigmentata con grana fine; l'aspetto uniforme permette un'alta versatilità di applicazione su ogni tipologia di seduta.  
Disponibile in 26 varietà di colore.

*Made from European cowhides, is a pigmented fine-grained type of leather; its uniform appearance allows it to be used for a variety of purposes. It is available in 26 varieties of colour.*

### FLORIDA

Prodotto su tori di origine europea, è una pelle pigmentata, compatta e resistente; l'aspetto regolare e la superficie liscia ne esaltano il tatto setoso. Disponibile in 60 varietà di colore permette di giocare con le cromie presenti in ogni tipologia di ambiente.

*Made from European bull hides, is a pigmented, compact and resistant type of leather; its uniform appearance and smooth surface enhances its silky feel. It is available in 60 varieties of colour, allowing you to play with the colours of any kinds of spaces.*

## CARATTERISTICHE FEATURES

COLLEZIONE / COLLECTION		Costarica Pelle/Leather	Panama Pelle/Leather	Florida Pelle/Leather
<b>Caratteristiche Features</b>	SPESORE (mm) thickness (mm)	0.9-1.1	1.0-1.2	1.2-1.3
<b>Solidità del colore Color fastness</b>	SOLIDITÀ DEL COLORE ALLO STROFINIO A SECCO - 1.000 cicli Dry rub fastness - 1.000 cycles	UNI EN ISO 11640 ≥ 4 Scala grigi ≥ 4 Gray Scale	≥ 4 Scala grigi ≥ 4 Gray Scale	≥ 4 Scala grigi ≥ 4 Gray Scale
	SOLIDITÀ DEL COLORE ALLO STROFINIO A UMIDO - 250 cicli Wet rub fastness - 250 cycles	UNI EN ISO 11640 ≥ 4 Scala grigi ≥ 4 Gray Scale	≥ 4 Scala grigi ≥ 4 Gray Scale	≥ 4 Scala grigi ≥ 4 Gray Scale
	SOLIDITÀ DEL COLORE ALLO STROFINIO CON SUDORE ALCALINO - 80 cicli Alkaline perspiration rub fastness - 80 cycles	UNI EN ISO 11640 ≥ 4 Scala grigi ≥ 4 Gray Scale	≥ 4 Scala grigi ≥ 4 Gray Scale	≥ 4 Scala grigi ≥ 4 Gray Scale
	SOLIDITÀ DEL COLORE ALLA LUCE ARTIFICIALE Light fastness	UNI EN ISO 105-B02 ≥ 6 Scala blu ≥ 6 Blue Scale	≥ 6 Scala blu ≥ 6 Blue Scale	≥ 6 Scala blu ≥ 6 Blue Scale
<b>Test fisici Physical property</b>	ADESIONE DELLA RIFINIZIONE Adhesion of finishing	UNI EN ISO 11644 ≥ 2N/10 mm	≥ 2N/10 mm	≥ 2N/10 mm
	RESISTENZA ALLA LACERAZIONE Tear resistance	UNI EN ISO 3377-1 ≥ 20 N	≥ 20 N	≥ 20 N
	RESISTENZA ALLA FLESSIONE - 50.000 cicli Flex resistance - 50.000 cycles	UNI EN ISO 5402 No rotture No cracks	No rotture No cracks	No rotture No cracks
<b>Ignifugicità Flammability</b>	Cigarette test - Match test	UNI EN 1021-1/2 Conforme Complies	Conforme Complies	Conforme Complies
	Cigarette Ignition Resistance	NFPA 260/UFAC Conforme Complies	Conforme Complies	Conforme Complies
	FS191 Method 5903-Port Authority of NY & NJ		Su richiesta On demand	Su richiesta On demand
	IMO A 652 (16)		Conforme Complies	Conforme Complies
	California TB 117 Section E		Conforme Complies	Conforme Complies
	UNI 9175		Classe 1 Class 1	
<b>Categoria di Prezzo Price Category</b>		6 6+	7	9

## PULIZIA E MANUTENZIONE CLEANING AND MAINTENANCE

Evitare la luce diretta del sole, l'esposizione a fonti di calore - Spolverare regolarmente la pelle con un panno morbido ed asciutto.  
Eventuali macchie si possono eliminare usando un panno inumidito con acqua e sapone neutro - Asciugare immediatamente dopo il trattamento.  
Non strofinare, ma tamponare delicatamente dai bordi al centro della macchia.

*Avoid placing leather in direct sun, keep the leather away from direct heat - Dust regularly with a soft and dry cloth.  
Spots can be cleaned with a lighty damp cloth and mild soap - Dry immediately after the treatment.  
Do not rub. Use a light circular motion working toward the center of the stain.*

## CAMPIONARIO COLORI COLOUR SELECTION

Il campionario delle pelli ha valore orientativo: data l'origine naturale del prodotto, gli articoli potranno presentare sfumature cromatiche diverse dal campione medesimo.

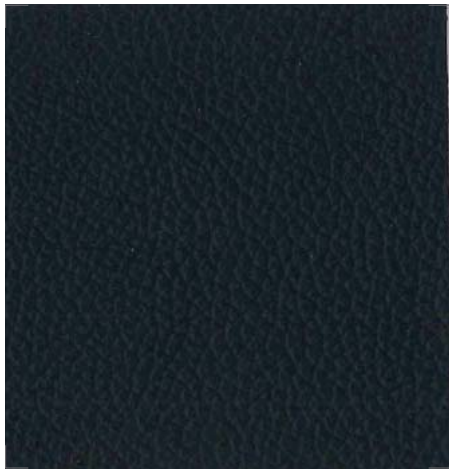
*Leather is a natural material made from wild animals, will display differences from hide to hide. Changes in colour or texture of the leather are normal. Irregularities in the consistency of colour and texture should not be considered a defect but are regarded as inherent to the material.*

**COSTARICA**

*Pelle / Leather*

Standard <sup>(6)</sup>

*Ignifugo / Fire-retardant* <sup>(6+)</sup>



**605**<sup>(6)</sup>

**635**<sup>(6+)</sup>

**PANAMA**

*Pelle / Leather* <sup>(7)</sup>



**E05**<sup>(7)</sup>

**FLORIDA**

*Pelle / Leather* <sup>(9)</sup>

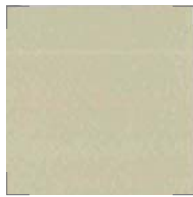


**F05**<sup>(9)</sup>



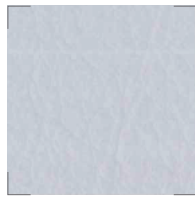
**628**<sup>(6)</sup>

**E10**<sup>(7)</sup>



**E15**<sup>(7)</sup>

**F15**<sup>(9)</sup>



**F19**<sup>(9)</sup>



**F30**<sup>(9)</sup>



**F34**<sup>(9)</sup>



**E38**<sup>(7)</sup>

**F38**<sup>(9)</sup>



**E11**<sup>(7)</sup>

**F11**<sup>(9)</sup>



**E16**<sup>(7)</sup>

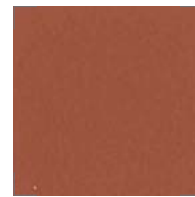
**F16**<sup>(9)</sup>



**F20**<sup>(9)</sup>



**F31**<sup>(9)</sup>



**F35**<sup>(9)</sup>



**E39**<sup>(7)</sup>

**F39**<sup>(9)</sup>



**E13**<sup>(7)</sup>

**F13**<sup>(9)</sup>



**E17**<sup>(7)</sup>

**F17**<sup>(9)</sup>



**F21**<sup>(9)</sup>



**F32**<sup>(9)</sup>



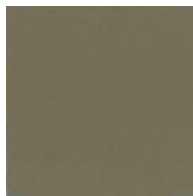
**F36**<sup>(9)</sup>



**F40**<sup>(9)</sup>



**F14**<sup>(9)</sup>



**F18**<sup>(9)</sup>



**F22**<sup>(9)</sup>



**E33**<sup>(7)</sup>

**F33**<sup>(9)</sup>

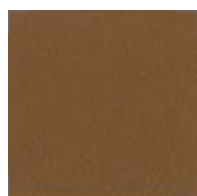


**F37**<sup>(9)</sup>



**F41**<sup>(9)</sup>

Il campionario colori è relativo all'articolo Florida  
*Colour selection is based on Florida article*



**E45<sup>(7)</sup> F45<sup>(9)</sup>**



**F54<sup>(9)</sup>**



**F60<sup>(9)</sup>**



**E70<sup>(7)</sup> F70<sup>(9)</sup>**



**F76<sup>(9)</sup>**



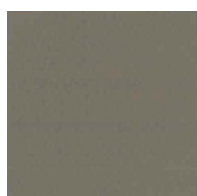
**E82<sup>(7)</sup> F82<sup>(9)</sup>**



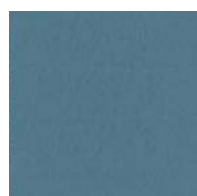
**E47<sup>(7)</sup> F47<sup>(9)</sup>**



**F55<sup>(9)</sup>**



**E61<sup>(7)</sup> F61<sup>(9)</sup>**



**F71<sup>(9)</sup>**



**F77<sup>(9)</sup>**



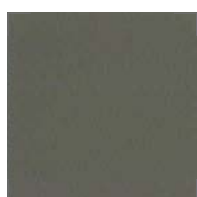
**F83<sup>(9)</sup>**



**F48<sup>(9)</sup>**



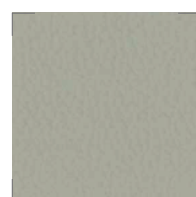
**F56<sup>(9)</sup>**



**E62<sup>(7)</sup> F62<sup>(9)</sup>**



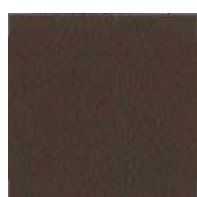
**E72<sup>(7)</sup> F72<sup>(9)</sup>**



**F78<sup>(9)</sup>**



**F84<sup>(9)</sup>**



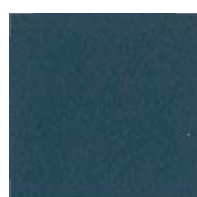
**E49<sup>(7)</sup> F49<sup>(9)</sup>**



**E57<sup>(7)</sup> F57<sup>(9)</sup>**



**F63<sup>(9)</sup>**



**F73<sup>(9)</sup>**



**F79<sup>(9)</sup>**



**E85<sup>(7)</sup> F85<sup>(9)</sup>**



**632<sup>(6)</sup> F50<sup>(9)</sup>**



**F58<sup>(9)</sup>**



**E64<sup>(7)</sup> F64<sup>(9)</sup>**



**E74<sup>(7)</sup> F74<sup>(9)</sup>**



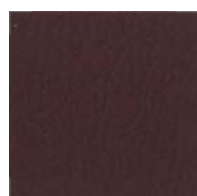
**F80<sup>(9)</sup>**



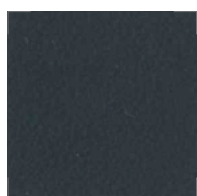
**E86<sup>(7)</sup> F86<sup>(9)</sup>**



**E51<sup>(7)</sup> F51<sup>(9)</sup>**



**E59<sup>(7)</sup> F59<sup>(9)</sup>**



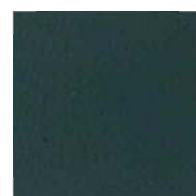
**F65<sup>(9)</sup>**



**F75<sup>(9)</sup>**



**F81<sup>(9)</sup>**



**E87<sup>(7)</sup> F87<sup>(9)</sup>**

# EXTREMA

Basic (3+)

Au Ignifugo / Fire-retardant (4)



671(3+) 662(4)



682(3+) 668(4)



670(3+) 649(4)



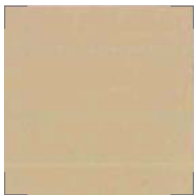
672(3+) 658(4)



685(3+) 665(4)



673(3+) 661(4)



678(3+) 654(4)



679(3+) 646(4)



674(3+) 664(4)



684(3+) 648(4)



677(3+) 667(4)



687(3+) 650(4)



690(3+) 659(4)



691(3+) 647(4)



688(3+) 666(4)



693(3+) 669(4)



676(3+) 663(4)



675(3+) 657(4)

# PUMA

Rete / Mesh



841



842



846



840



844



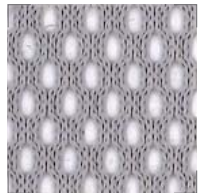
843

# POLO

Rete / Mesh



821



822



826



820



824



823

**CARATTERISTICHE  
FEATURES**

COLLEZIONE / COLLECTION		Extrema Basic	Extrema Au	Puma Rete/ Mesh	Polo Rete/ Mesh	
<b>Caratteristiche Features</b>	PESO (gr/ml) Weight (g/m)	EN 12127	480	480	315	540
	ALTEZZA (cm) Width (cm)		140	140	140	150
	MARTINDALE (cicli) Martindale (cycles)	EN ISO 12947-2	150.000	150.000	40.000	100.000
	XENOTEST (scala del blu) Xenotest (blue scale)	EN ISO 105-B02	5/6	5/6	5	5
	CROCKMETER (scala dei grigi) Crockmeter (gray scale)	EN ISO 105-X12	4/5	4/5	4/5	4/5
<b>Pulizia Cleaning</b>	ACQUA E SAPONE NEUTRO Water and mild soap		•	•	•	•
	SMACCHIATORE A SECCO Dry cleaning products			•	•	
<b>Ignifugicità Flammability</b>	UNI 9175 classe 1			•		
	TB 117: 2013			•		
	BS 5852 CRIB 5			•		
	BS 5852-1 PART I			•		
	EN 1021-2			•	•	
	IMO A 652 (16)			•		
<b>Composizione Composition</b>	100% Poliestere 100% Polyester			•	•	
	63% PU, 29% Cotone, 8% Pes 63% PU, 29% Cotton, 8% Pes		•	•		
<b>Categoria di Prezzo Price Category</b>			3+	4		

**Ares Line SpA**  
Carré - Italy  
info@aresline.com

**Ares Line LatinoAmerica SA**  
Showroom São Paulo  
info@aresline.com.br

**Toronto**  
northamerica@aresline.com

**Showroom Milano**  
milano.showroom@aresline.com

**Showroom Paris**  
paris@aresline.com

**www.aresline.com**



Consigliata  
Recommended

Non disponibile  
Not available

**COMBINAZIONI  
COMBINATIONS**

	Costarica	Panama	Florida	Extrema Basic/Au	Puma schienale/ backrest	Polo schienale/ backrest
<b>CATEGORIA DI PREZZO PRICE CATEGORY</b>	6/6+	7	9	3+/4		
<b>Programma Series</b>						
<b>Link Eura</b>	■	■	■	■	■	■
<b>Amadeus Parlament Trendy</b>	■	■	■	■	×	×
<b>Teorema Papillon Jolly Naxos Club</b>	■	■	■	■	×	×
<b>Zero7 Zero9</b>	×	×	×	■	■	■
<b>Première Royale Myspace Concerto Imperial</b>	■	■	■	■	×	×
<b>PF3</b>	■	■	■	■	×	×
<b>Stylos Genesis evolution Metropolitan Tempo Concerto V.9 Eidos</b>	■	■	■	■	×	×
<b>Omnia Woody Smart Hip-Up Thesi</b>	×	×	×	■	×	×
<b>Mya</b>	■	■	■	■	×	×